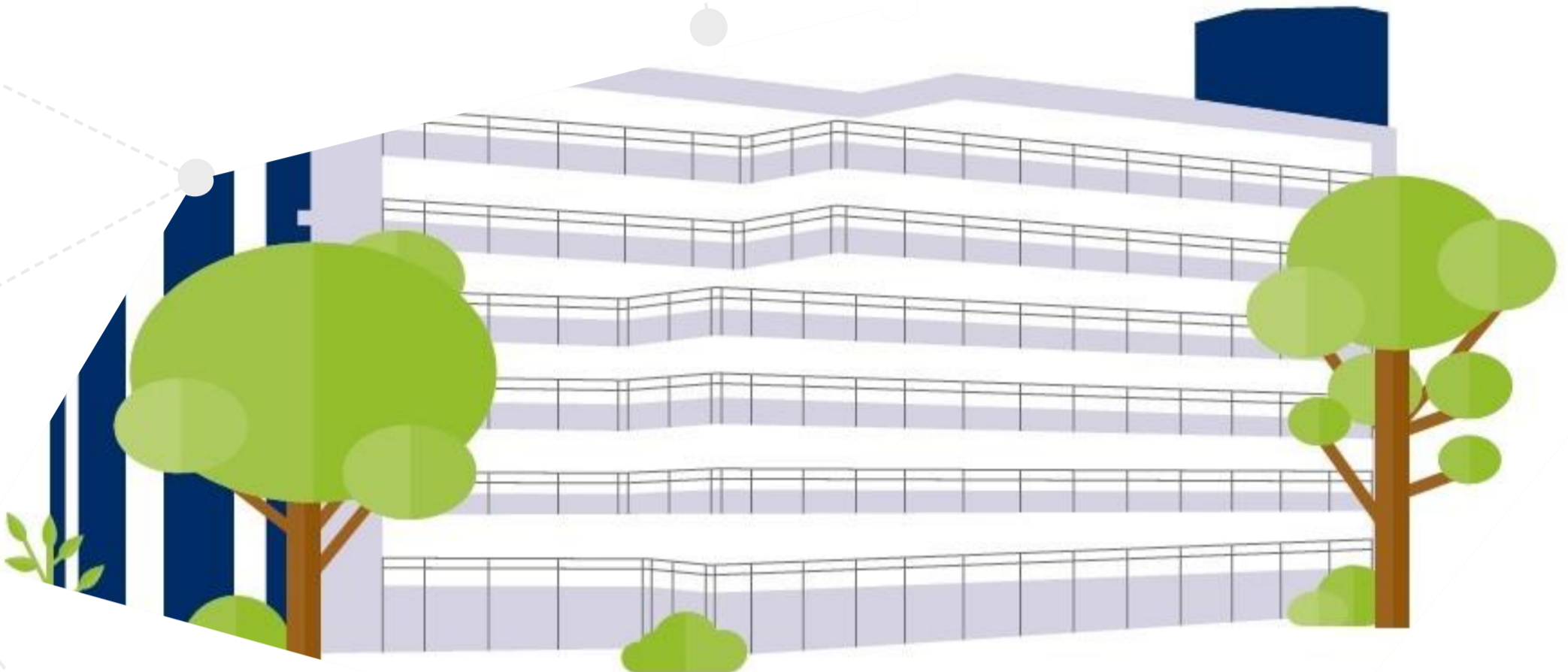




UNIVERSITÄT
PADERBORN



STUDIENORIENTIERUNG AN DER UPB

CAMPUSBESUCH AN DER UPB

ARBEITSBLATT



I. Bereiten Sie sich auf den Campusbesuch vor, indem Sie die folgenden Fragen zur Universität Paderborn recherchieren und beantworten.

- Wie viele Fakultäten hat die Universität Paderborn und wie heißen diese? Erläutern Sie auch kurz, was eine Fakultät ist.
- Wie viele Studiengänge bietet die Universität Paderborn an?
- Wie viele Studierende hat die Universität Paderborn aktuell?
- Die Universität Paderborn ist eine Campus-Universität. Was bedeutet das?
- Gibt es Besonderheiten, die die Universität Paderborn auszeichnen? Wenn ja, welche?

Ihre Notizen:

II. Schauen Sie sich das Studienangebot der Universität Paderborn noch einmal an und beantworten Sie für sich die folgenden Fragen:

- Welche Studiengänge interessieren mich?
- Welche Studiengänge kann ich bereits heute für mich ausschließen? Warum?
- Welche Fragen habe ich zu den Studiengängen?

Ihre Notizen:



III. Wir haben zu den meisten **Studiengängen** der UPB einen **Erwartungscheck** –
Nutzen Sie diesen im Vorfeld um schon einige Informationen zu gewinnen

WWW.UPB.DE/ZSB/ERWARTUNGSHECKS

Der Erwartungscheck ist eine sehr gute Hilfe, um die eigene Vorstellung über den Studiengang mit den tatsächlichen Anforderungen und Studieninhalten zu vergleichen. Mit den ausführlichen Erklärungen zu den einzelnen Aussagen hat mich der Erwartungscheck in meiner Studienwahl bestärkt. Für die Studienorientierung sehr empfehlenswert!

TOBIAS

Der Erwartungscheck hat mir geholfen, schnell einen Überblick davon zu bekommen, was mich im jeweiligen Studiengang erwartet und welche Möglichkeiten ich mit dem Abschluss habe. Dank der Fragen, die es im Erwartungscheck zu beantworten gilt, habe ich mich mehr mit dem Inhalt auseinandergesetzt, anstatt eine Übersicht zu überfliegen - dadurch wurden überraschenderweise auch Trugschlüsse aufgedeckt.

NICOLE

Ihre Notizen:

VI. Reflektieren Sie den Campusbesuch, indem Sie die gewonnenen Informationen sowie Ihre Eindrücke mit Freunden, Eltern oder Mitarbeiterinnen und Mitarbeitern der Zentralen Studienberatung besprechen.

Berücksichtigen Sie für den weiteren Prozess Ihrer Studienorientierung die folgenden Leitfragen und ergänzen Sie sie ggf. durch eigene.

- Wurden meine Erwartungen an den Campusbesuch erfüllt? Wenn nein, warum nicht?
- Welche Informationen waren für mich neu? Was hätte ich nicht erwartet?



Ihre Notizen:



IV. Recherchieren Sie einzelne Studiengänge, die Sie interessieren, und beziehen Sie die folgenden Fragen in Ihren Studienwahlprozess ein.

- An welchen Hochschulen kann ich diesen Studiengang studieren? Gibt es inhaltliche Unterschiede?
- Bieten sowohl Universitäten als auch Fachhochschulen diesen Studiengang an? Worin liegt der Unterschied?
 - Welche Zugangsvoraussetzungen hat dieser Studiengang an den einzelnen Hochschulen?

Ihre Notizen:

Und noch etwas...

Die Entscheidung für einen Studiengang ist ein komplexer Prozess, bei dem viele Aspekte berücksichtigt werden wollen und auch einige Faktoren unbekannt sind und bleiben werden. Beginnen Sie daher frühzeitig mit dem Informieren, Recherchieren, Reflektieren und Vergleichen. Behalten Sie dabei aber im Hinterkopf: Es gibt keine perfekte oder einzig richtige Wahl! Jeder ist für mehr als einen Studiengang oder Beruf geeignet. Und falls es doch nicht passt: Die Studienwahl ist eine Entscheidung, die sich korrigieren lässt. Von dort aus, wo Sie dann gerade stehen, mit dem Wissen und den Erfahrungen, können Sie sich neu zu orientieren.