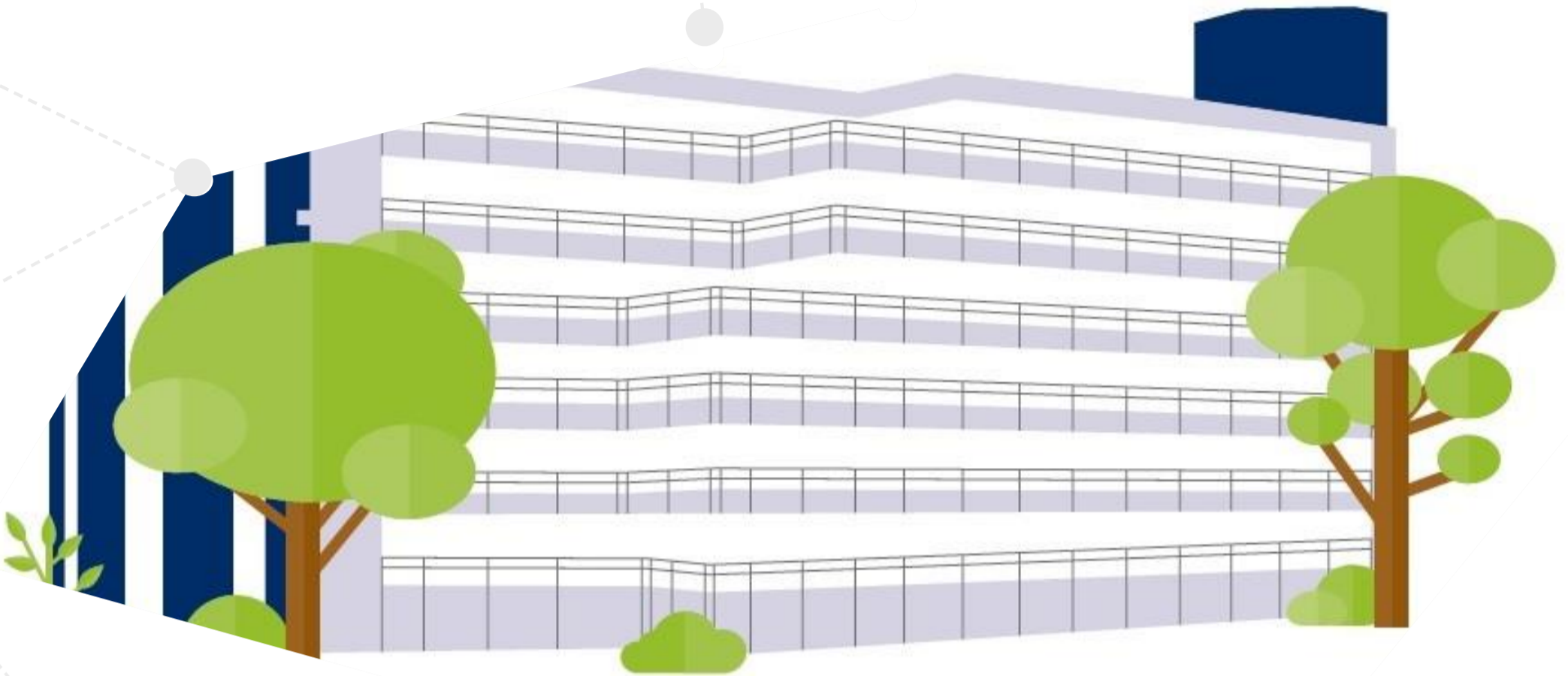




UNIVERSITÄT
PADERBORN



STUDIENORIENTIERUNG AN DER UPB

**WORKSHOP: EIGENE FÄHIGKEITEN
UND INTERESSEN ERKENNEN – IDEEN FÜR DIE
STUDIEN- UND BERUFSWAHL ENTWICKELN**

ARBEITSBLATT



I. Bereiten Sie sich auf den Workshop vor, indem Sie sich mit sich selbst und Ihren Interessen und Stärken auseinandersetzen. Beantworten Sie dafür folgende Fragen:

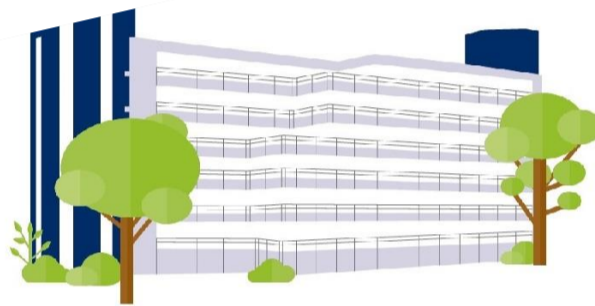
- Welche Themen interessieren mich?
- Worüber weiß ich etwas?
- Womit beschäftige ich mich gerne?
- Wie stelle ich mir mein späteres Arbeitsumfeld vor?

Ihre Notizen:



II. Reflektieren Sie den Workshop, indem Sie die gewonnenen Informationen sowie Ihre Eindrücke mit Freunden, Eltern oder Mitarbeiter*innen der Zentralen Studienberatung besprechen. Berücksichtigen Sie für den weiteren Prozess Ihrer Studienorientierung die folgenden Leitfragen und ergänzen Sie sie ggf. durch eigene.

- Was habe ich über mich herausgefunden? Was wusste ich schon? Was hat mich überrascht?
- Für welche Studienfelder interessiere ich mich besonders?
- Welche Studiengänge verbergen sich hinter den einzelnen Studienfeldern?



Ihre Notizen:



III. Recherchieren Sie einzelne Studiengänge, die Sie interessieren, und beziehen Sie die folgenden Fragen in Ihren Studienwahlprozess ein.

- An welchen Hochschulen kann ich diesen Studiengang studieren? Gibt es inhaltliche Unterschiede?
- Bieten sowohl Universitäten als auch Fachhochschulen diesen Studiengang an? Worin liegt der Unterschied?
- Welche Zugangsvoraussetzungen hat dieser Studiengang an den einzelnen Hochschulen?

Ihre Notizen:

Und noch etwas...

Die Entscheidung für einen Studiengang ist ein komplexer Prozess, bei dem viele Aspekte berücksichtigt werden wollen und auch einige Faktoren unbekannt sind und bleiben werden. Beginnen Sie daher frühzeitig mit dem Informieren, Recherchieren, Reflektieren und Vergleichen. Behalten Sie dabei aber im Hinterkopf: Es gibt keine perfekte oder einzig richtige Wahl! Jeder ist für mehr als einen Studiengang oder Beruf geeignet. Und falls es doch nicht passt: Die Studienwahl ist eine Entscheidung, die sich korrigieren lässt. Von dort aus, wo Sie dann gerade stehen, mit dem Wissen und den Erfahrungen, können Sie sich neu zu orientieren.