

# Ruheräume der Universität Paderborn

Die Universität Paderborn bietet den Studierenden mit Beeinträchtigung(en) Rückzugsmöglichkeiten in Form von Ruheräumen.

Diese Ruheräume befinden sich auf:

C2. 432

E0. 136

H0. 011

I1. 301

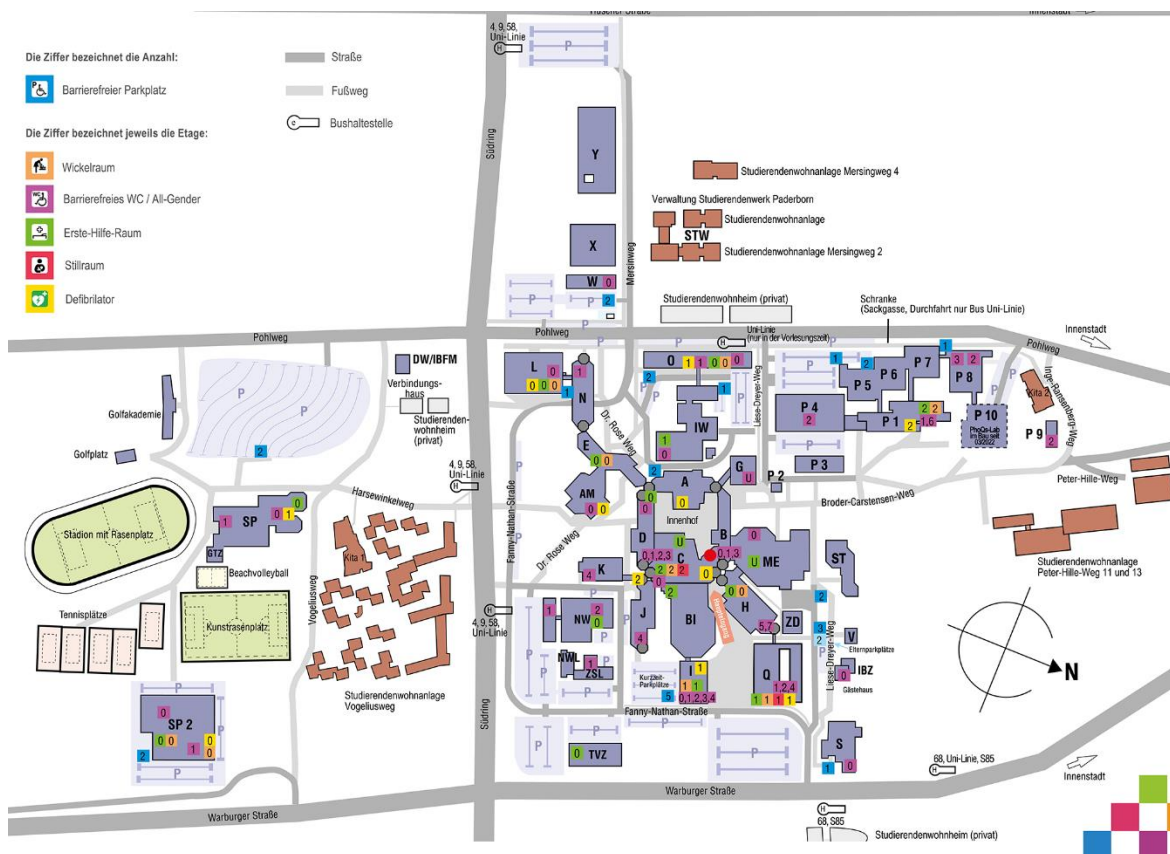
L0. 018

O1. 005

P1. 2. 20

Q1.469

Einen Überblick, wo sich die Räume auf dem Campus der Universität befinden und wie die Räume gestaltet sind, können Sie dem angefügten Lageplan und den Fotos entnehmen.





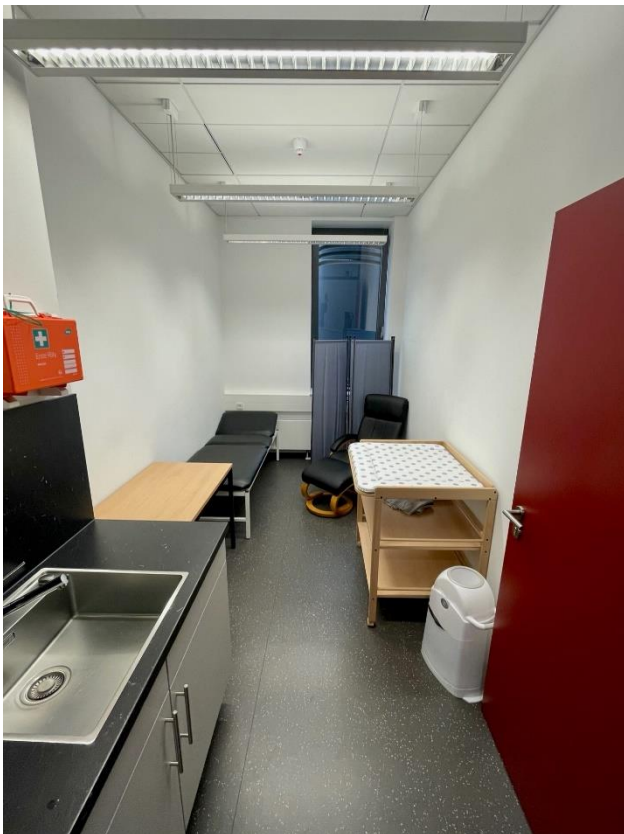
C2. 432



E0. 136



H0. 011



I1. 301



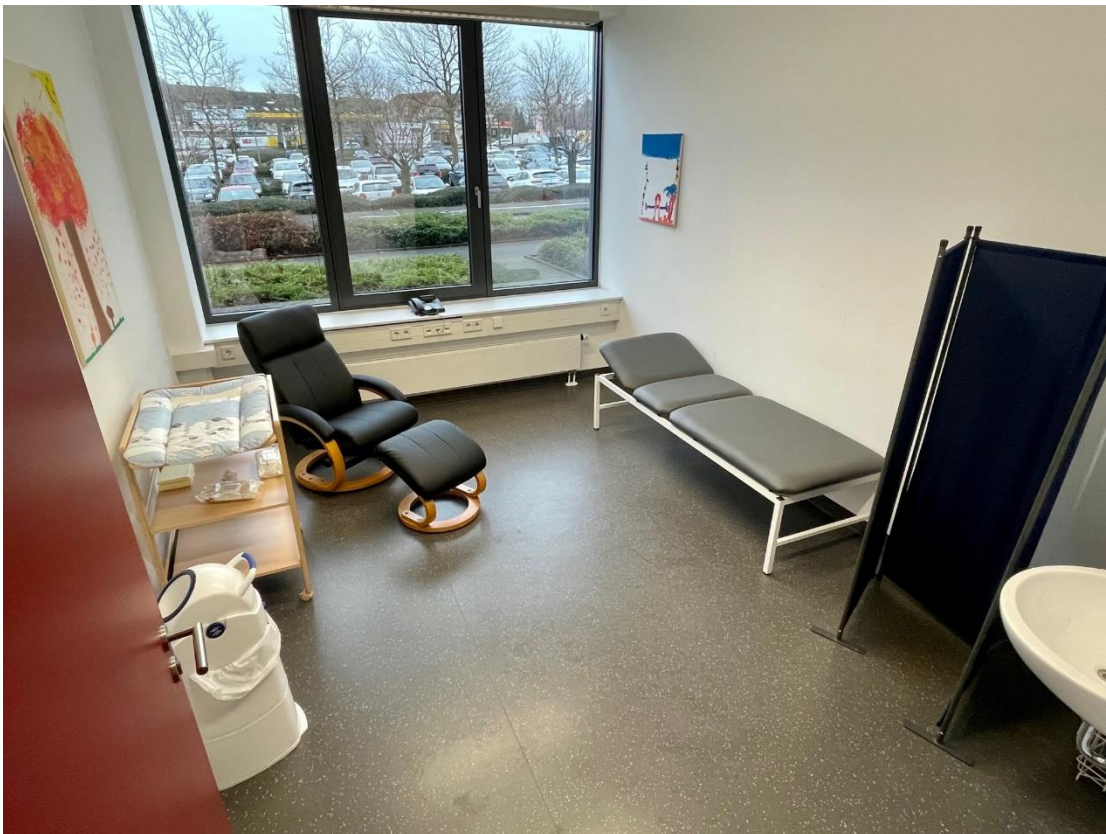
L0. 018



O1. 005



P1. 2. 20



Q1. 469